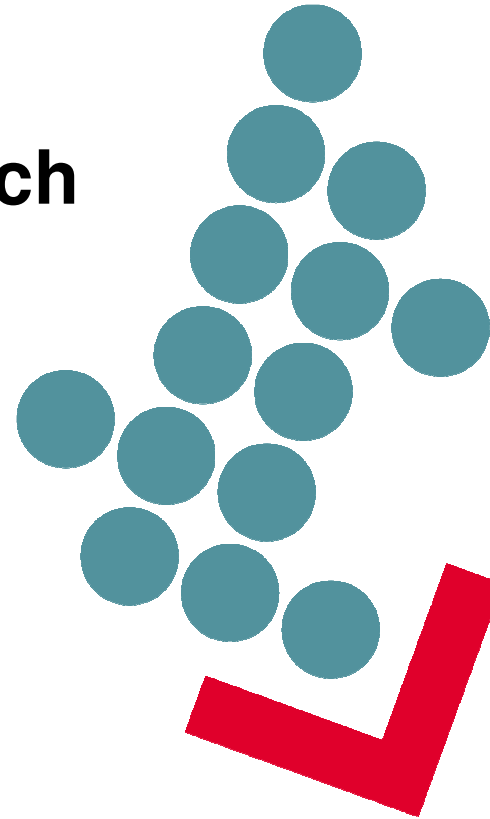




Röster om facket och jobbet 2011

*Fackets uppgifter,
fackets inflytande och
facklig-politisk samverkan*





Om undersökningen

- 1988, 1993, 1998, 2002, 2006 och 2011
- 4500 intervjuer vintern 2010/2011
- Anställda 18-64 år
- SCBs AKU och fyra förbunds medlemsregister



Fackets uppgifter

Bör facket arbeta med...?

Fackets inflytande

Bör facket ha mer eller mindre att säga till om än idag?

Facklig-politisk samverkan

Vad anser du om samarbetet mellan LO och S?



Fackets uppgifter år 2011

Anser Du att facket bör arbeta med ...

- ... 1 löner och löneförhandlingar?
- ... 2 utbildning i arbetet (personalutbildning)?
- ... 3 arbetstider?
- ... 4 vård och omsorg (dvs. påverka tillgång och kvalitet)?
- ... 5 arbetsmiljö?
- ... 6 anställningstrygghet?
- ... 7 jämställdhet mellan kvinnor och män?
- ... 8 priser på mat och andra konsumtionsvaror (dvs. påverka prisutvecklingen)?
- ... 9 ledighet och semester?
- ... 10 skydd mot inkomstförluster vid t.ex. arbetslöshet eller sjukdom?
- ... 11 anställdas inflytande över det egna arbetet (dvs. att den anställde själv ska kunna påverka hur arbetet ska utföras)?
- ... 12 utveckling av arbetets innehåll och lön (dvs. att arbetet blir mer varierat och ansvarsfyllt och därmed högre lön)?
- ... 13 bekämpa arbetslösheten?
- ... 14 opinionsbildning för att främja medlemmarnas intressen?
- ... 15 medlemsförmåner (t.ex. billig hemförsäkring)?
- ... 16 fackligt samarbete i Europa?
- ... 17 integration?
- ... 18 att motverka svartarbete och ekonomisk brottslighet?



Uppgifter som facket bör arbeta med. LO-medlemmar år 2011

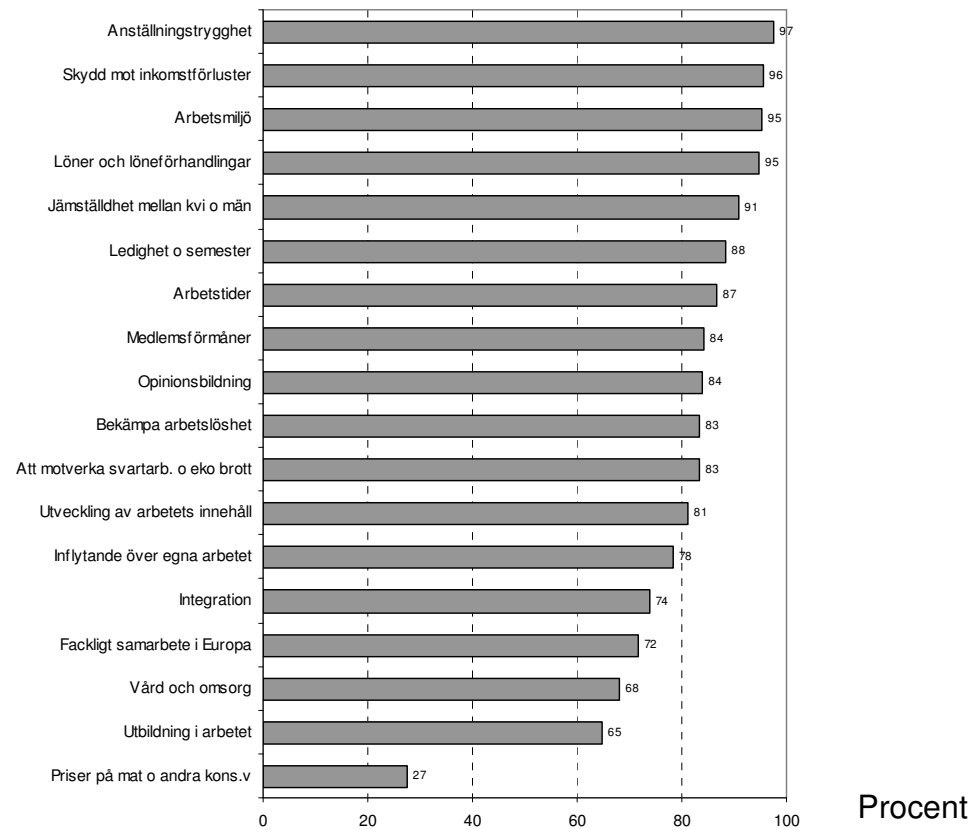


Diagram 1



Uppgifter som facket bör arbeta med LO-medlemmar år 1988-2011

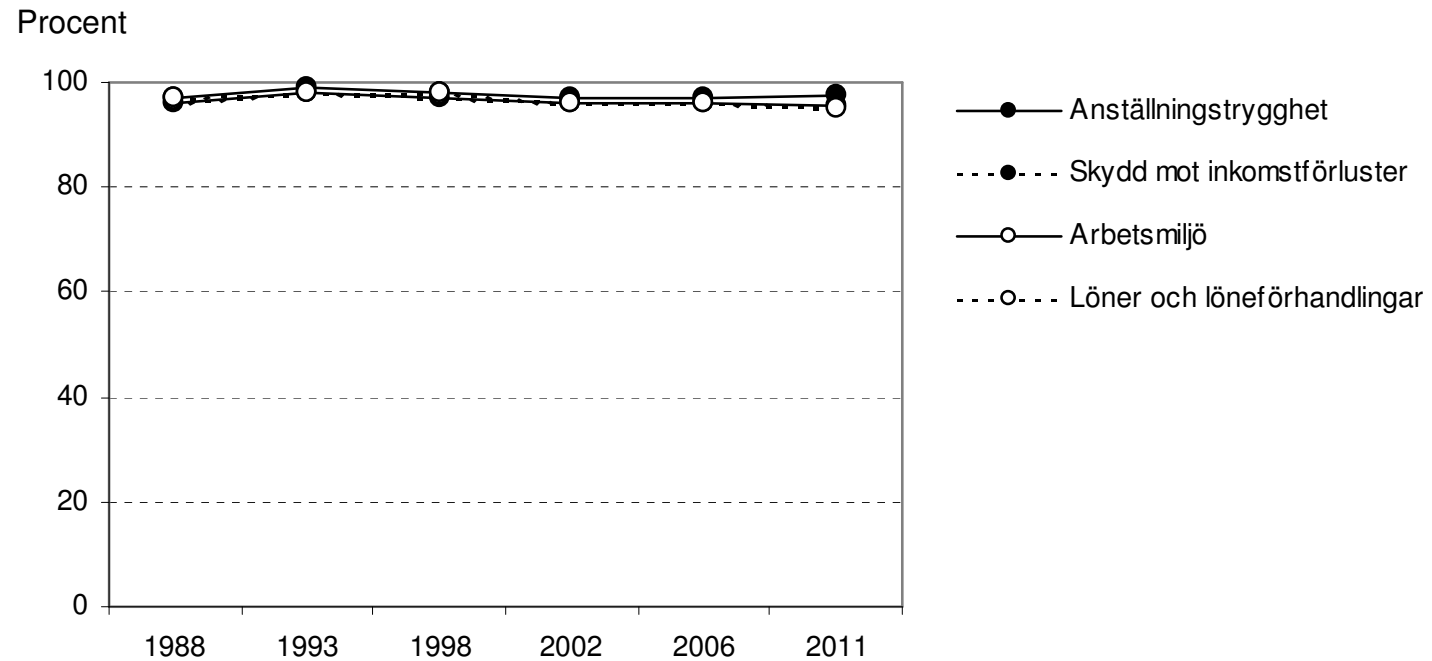


Diagram 2



Uppgifter som facket bör arbeta med LO-medlemmar år 1988-2011

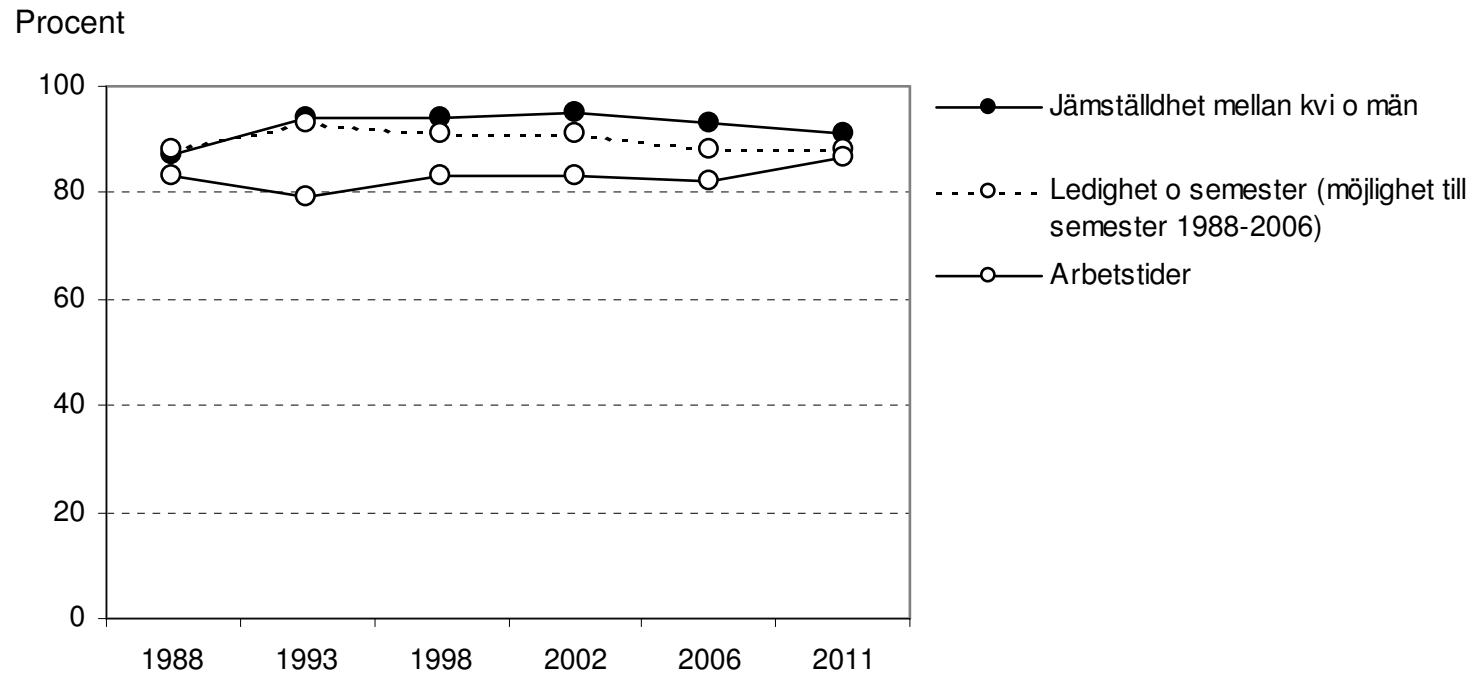


Diagram 3



Uppgifter som facket bör arbeta med LO-medlemmar år 1988-2011

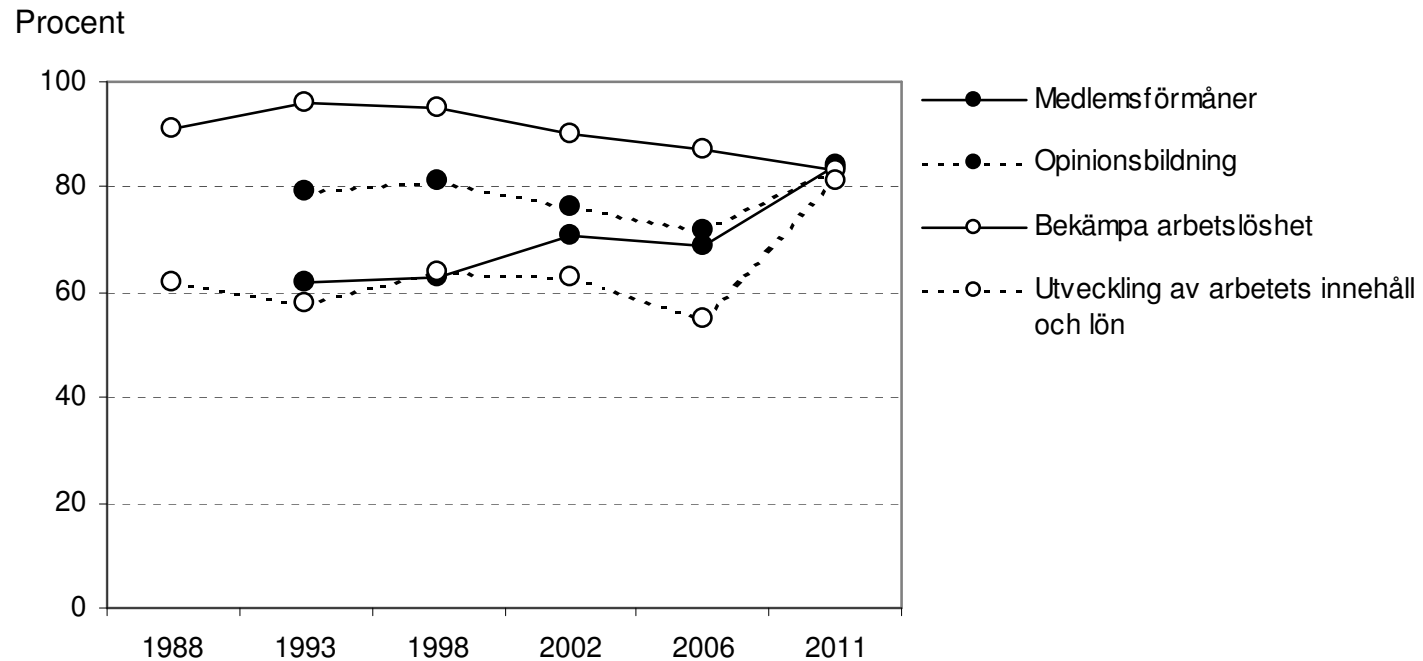


Diagram 4



Uppgifter som facket bör arbeta med LO-medlemmar år 1988-2011

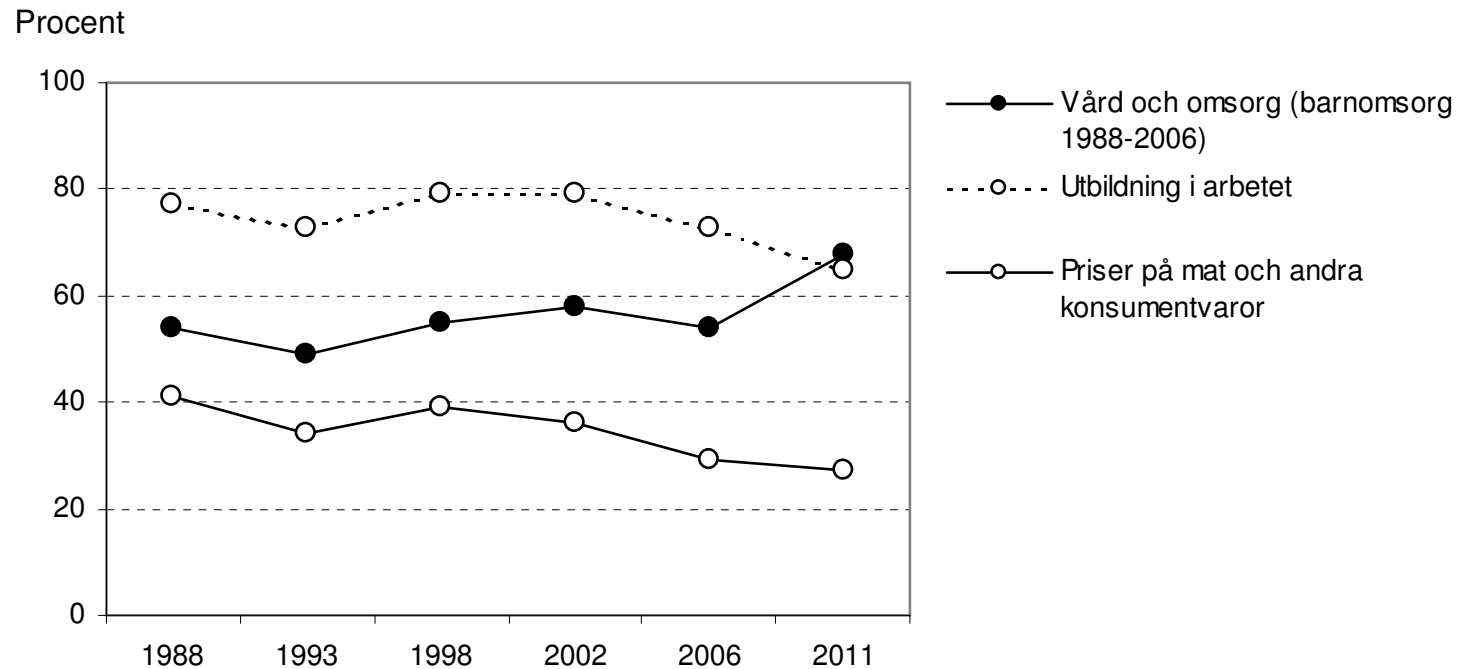


Diagram 5



Bör facket (lokalt) ha mer eller mindre att säga till om?

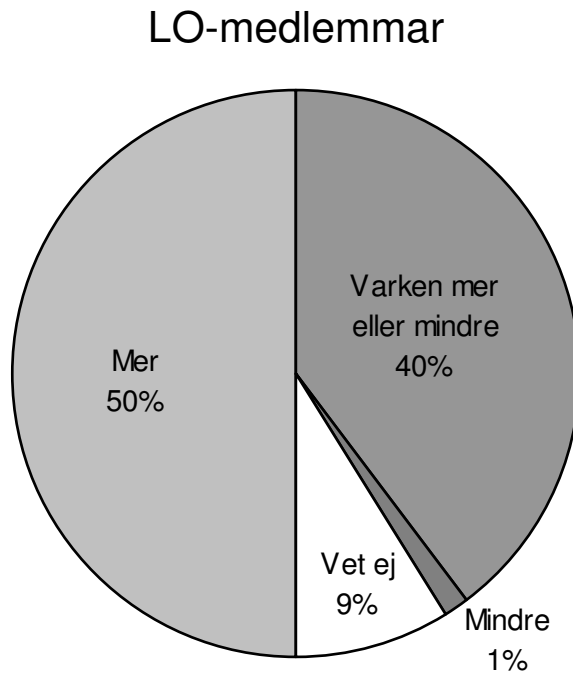
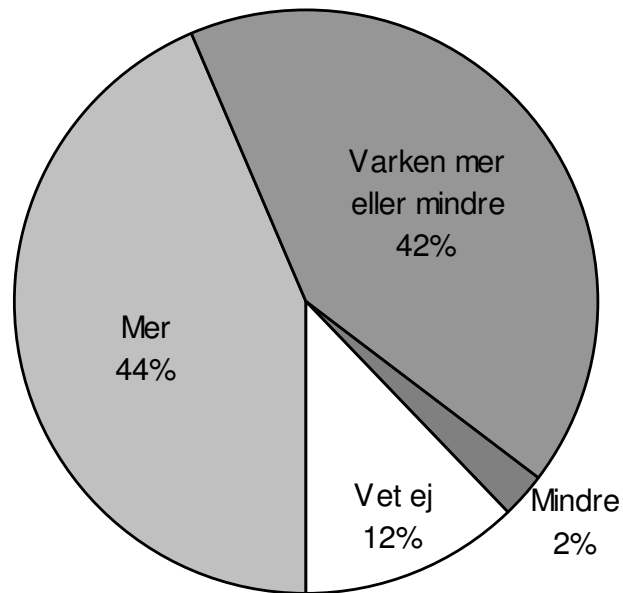


Diagram 6



Bör facket (lokalt) ha mer eller mindre att säga till om?

TCO-medlemmar



SACO-medlemmar

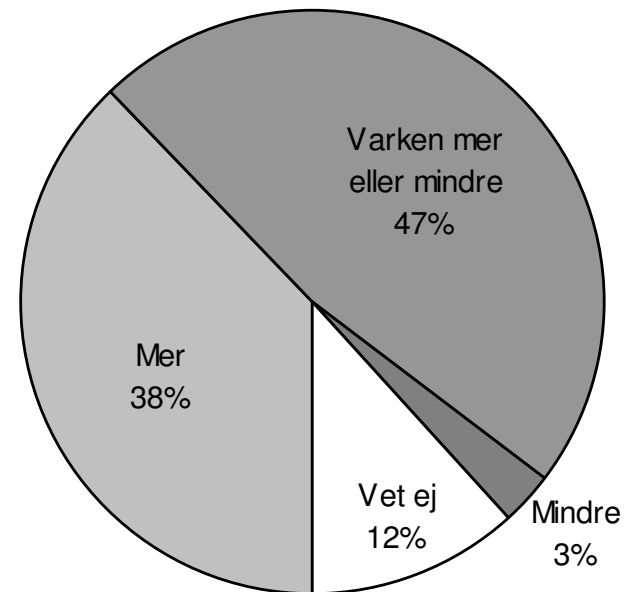
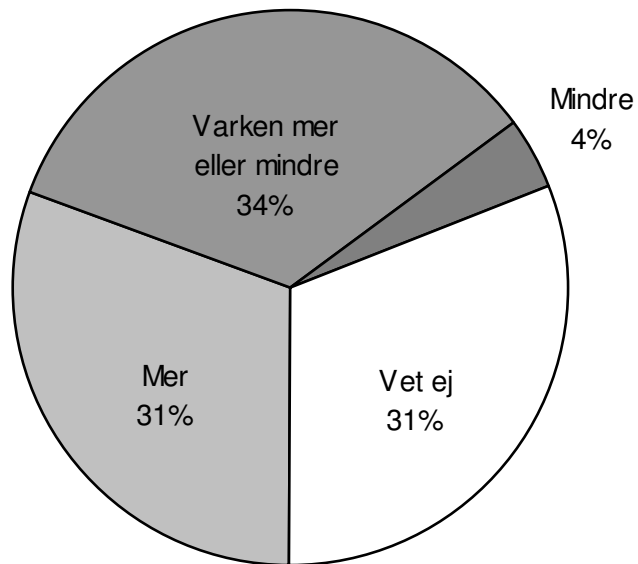


Diagram 7



Bör facket (lokalt) ha mer eller mindre att säga till om?

Ej fackligt anslutna arbetare



Exklusive "Vet ej"

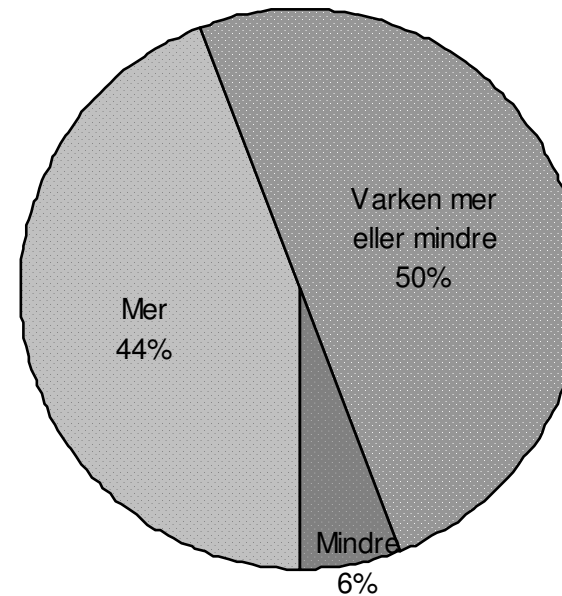


Diagram 8



Anser att facket bör ha *mer* att säga till om?

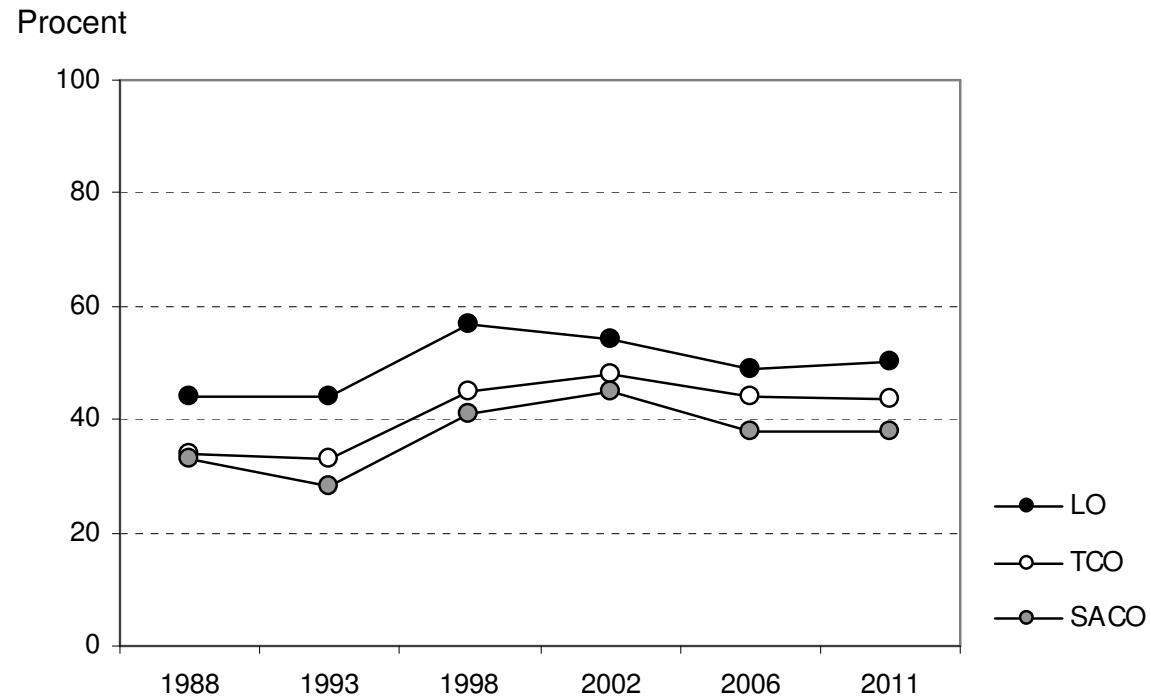


Diagram 9



Vad anses om samarbetet mellan LO och S? LO-medlemmar

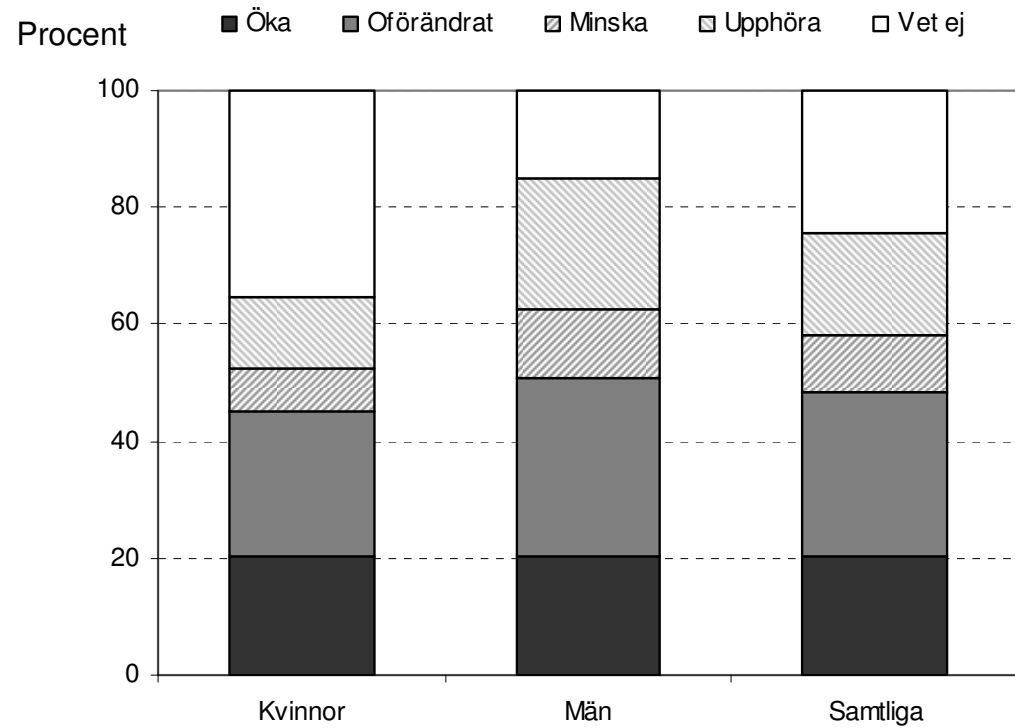


Diagram 9



Vad anses om samarbetet mellan LO och S? LO-medlemmar. Exklusive "Vet ej"

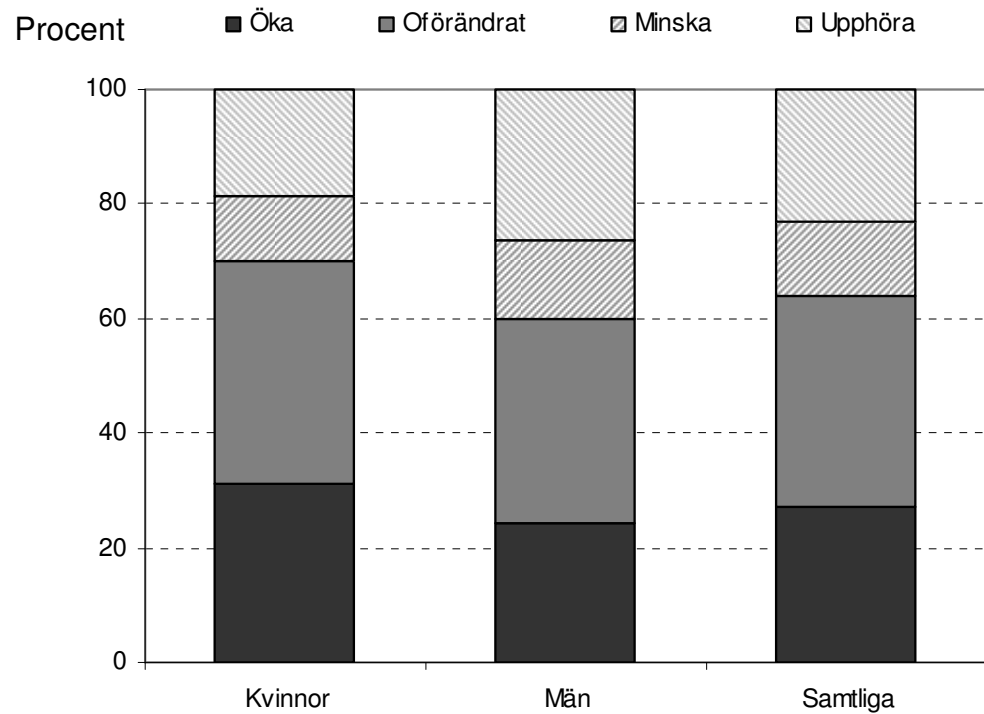


Diagram 10



Vad anses om samarbetet mellan LO och S? LO-medlemmar år 1988-2011

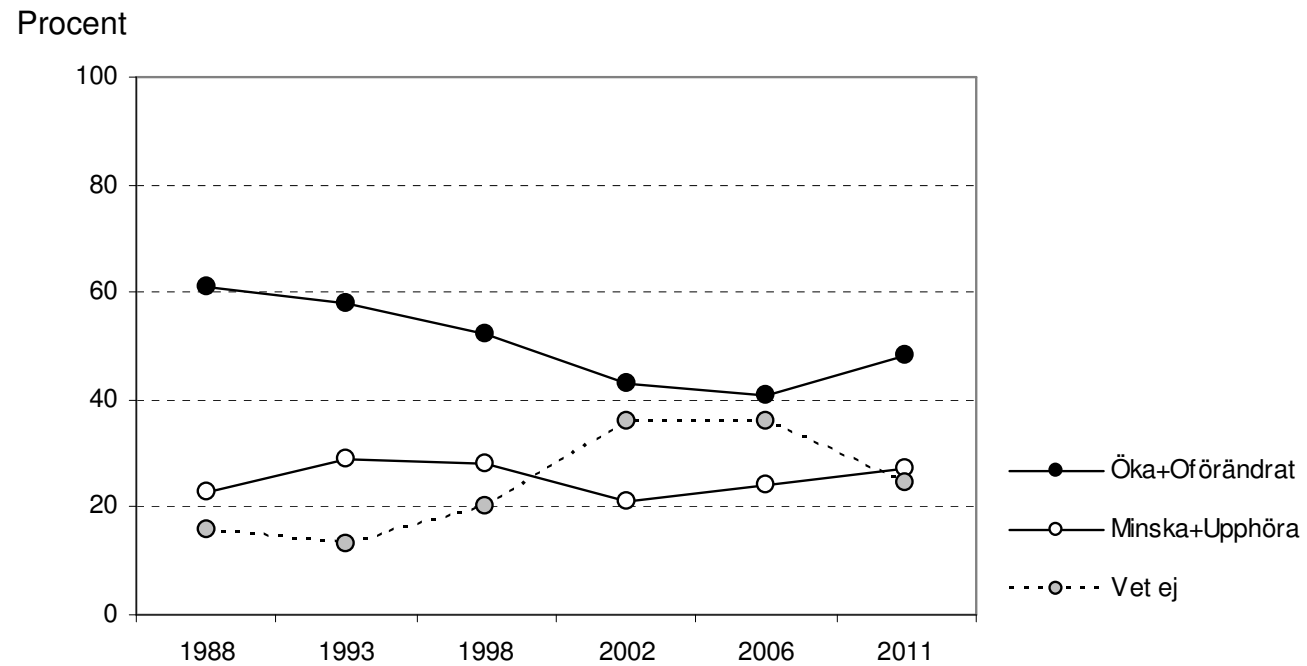


Diagram 11



Vad anses om samarbetet mellan LO och S? LO-medlemmar år 1988-2011. Exklusive "Vet ej"

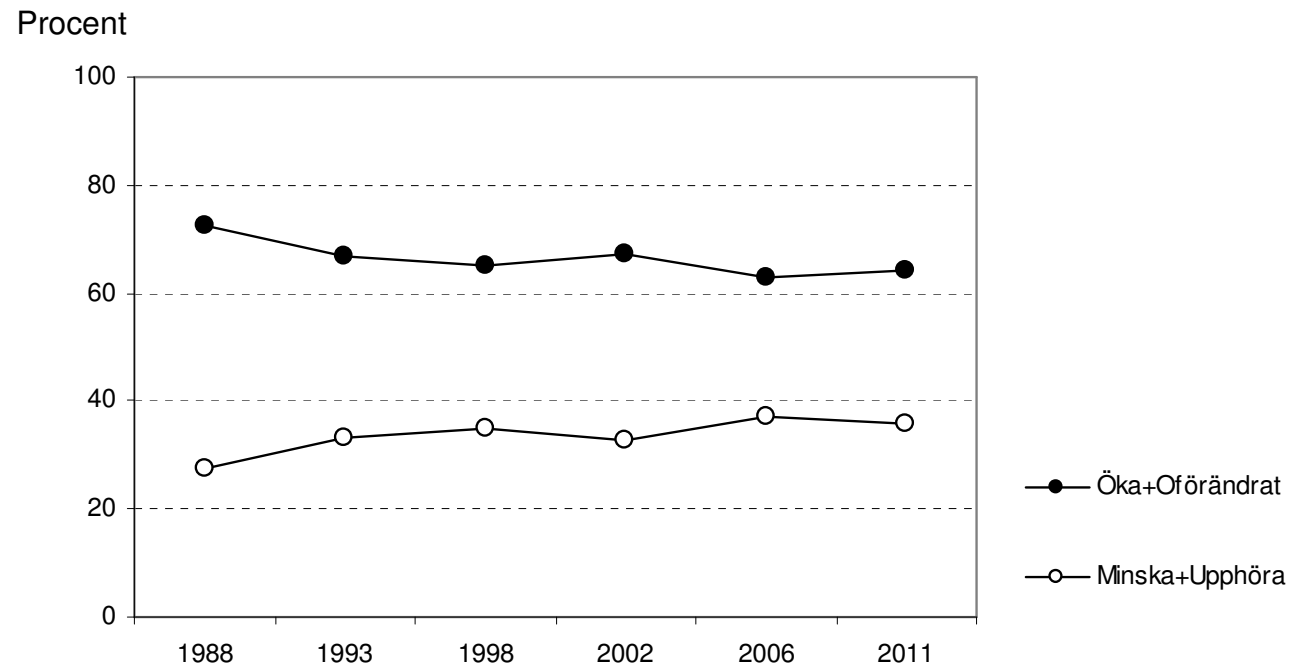


Diagram 11

